



**ThermoGarant**  
BY CARPGARANT

**Gemodificeerd hout - milieuvriendelijk - lange levensduur**





## Inleiding

Carpentier Professional staat al ruim 100 jaar voor betrouwbaarheid en kwaliteit. Niet alleen voor tuinhout kunt u bij ons terecht, maar ook voor een ruime keuze in thermisch verduurzaamd hout.

Bij Carpentier Professional vindt u een ruim aanbod in thermisch gemodificeerd naaldhout, Ayous en Fraké in verschillende profielen. Thermische modificatie verbetert de eigenschappen van hout. Het is een proces waarbij het hout wordt gedroogd, verhit en afgekoeld. Tijdens het proces worden geen chemische toevoegingen gebruikt. De behandeling verhoogt de duurzaamheid en geeft het hout een unieke, donkere kleur.

## Voordelen Thermogarant®:



### Milieuvriendelijk

- Onschadelijk voor de gezondheid
- Vrij van chemicaliën
- Afkomstig uit verantwoord bosbeheer



### Maatvast

- Lage vochtbalans
- Verminderde vochtopname
- Minder zwellen en krimpen
- Nauwelijks scheuren en kromtrekken



### Duurzaam

- Levensverwachting van tenminste 15 jaar\*
- Bestand tegen schimmelaantasting
- Vrij van vluchtige bestanddelen zoals hars
- Af te werken met alle gangbare beits en verfsystemen

\*Indicatie gebaseerd op onafhankelijk onderzoek. Levensverwachting kan beïnvloed worden door externe factoren. Foto's kunnen afwijken van de werkelijkheid.



## Hoofdstuk 1: Naaldhout

Naaldhout gaat door thermisch modificeren van 5-10 jaar naar een levensduur van minimaal 15 jaar. Door het thermische modificatie proces neemt de celstructuur van het hout wel af. Steeds meer klanten kiezen voor thermisch verduurzaamd hout. Een verantwoord modificatie proces zonder chemische middelen, weinig houtwerking, prijs en duurzaamheid zijn hele sterke punten van thermisch verduurzaamd hout. Indien u op zoek bent naar een andere houtsoort, bekijk dan ons assortiment Ayous en Fraké hout.

### Voordelen:

- Lange levensduur
- Beschikbaar in lange lengtes
- Goede prijs/ kwaliteit verhouding
- Veel modellen beschikbaar
- Weinig krimp

Naam:	Thermisch gemodificeerd naaldhout.
Houtsoort:	Naaldhout.
Groeigebied:	Noord Europa.
Levensduur:	Duurzaamheidsklasse 2.
Bewerken:	Aanbeveling om te nagelen/spijkeren, met RVS of mogelijk middels verdekte montage.
Uitstraling:	Natuurlijke rustieke uitstraling.

**Zweeds Rabat  
fijn bezaagd**



**139732** 2,6 x 19,3 cm

Beschikbaar in diverse lengtes.

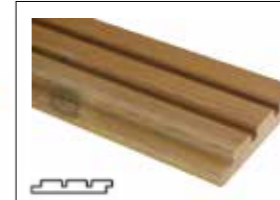
**Channelsiding  
Geborsteld**



**147219** 1,8 x 14,2 cm

Beschikbaar in diverse lengtes.

**Design Rabat**



**139736** 2,6 x 13,3 cm

Beschikbaar in diverse lengtes.

**Loopdekdeel**



**139736** 2,6 x 14 cm

Beschikbaar in diverse lengtes.

**Ruw**



**140910** 3,2 x 15 cm

Beschikbaar in diverse lengtes.

**Geschaafd**



**140911** 4,2 x 6,8 cm

Beschikbaar in diverse lengtes.

**Triple Deluxe  
Geborsteld**



**145682** 2,6 x 14 cm

Beschikbaar in diverse lengtes.



## Hoofdstuk 2: Ayous

Ayous hout heeft een luxe, warme kleur met relatief lange lijnen, zeer weinig noesten en moderne look. Na enige tijd zal het hout prachtig vergrijzen. Deze houtsoort staat ook wel bekend als tropisch zacht hout. Om Ayous geschikt te maken voor gevelbekleding is het hout thermisch gemodificeerd. Na deze behandeling is Ayous te vergelijken met hardhout van duurzaamheidsklasse 1 en heeft het een levensduur van zo'n 25 jaar. Let op: Ayous is stootgevoelig, dus voorzichtig vervoeren en bij montage altijd voorboren om scheurvorming te voorkomen. Thermisch Ayous wordt ook wel Abachi genoemd en is een lichtgewicht houtsoort. Het is niet nodig om thermisch gemodificeerd hout te behandelen, omdat dit hout al een behandeling heeft gekregen. Maar, net als alle houtsoorten, vergrijst Ayous ook na verloop van tijd. Om vergrijzing te voorkomen kunt u het beste een olie toepassen. Een olie behoudt het natuurlijke aanzicht en brengt pigmenten aan in het hout. Deze pigmenten beschermen het proces van vergrijzing.

### Voordelen:

- Lange levensduur 25 jaar
- Nagenoeg geen noesten of gebreken
- Vormvast en krimpt, scheurt nauwelijks
- Licht van gewicht

Naam:	Thermisch gemodificeerd loofhout. Ayous.
Houtsoort:	Loofhout.
Groeigebied:	Tropisch West Afrika.
Levensduur:	Duurzaamheidsklasse 1.
Bewerken:	Aanbeveling om te nagelen/spijkeren, met RVS of mogelijk middels verdeckte installatie.
Uitstraling:	Warme, moderne rustige uitstraling (geen noesten, kwasten en andere gebreken).

**Ayous Triple de Luxe**



149276 2,6 x 12,8 cm

Beschikbaar in diverse lengtes.

**Ayous Channel Siding**



149278 1,8 x 14,4 cm

Beschikbaar in diverse lengtes.

**Ayous Triple**



149274 2,1 x 12,8 cm

Beschikbaar in diverse lengtes.

**Ayous Gevel Rabat**



149277 2,1 x 13,0 cm

Beschikbaar in diverse lengtes.

**Ayous Rhombus**



149285 1,8 x 6,8 cm

Beschikbaar in diverse lengtes.



### Hoofdstuk 3: Fraké

Met Fraké hout maakt u een hele chique gevel. Deze houtsoort is van zichzelf niet zo duurzaam, maar valt na thermische modificatie onder duurzaamheidsklasse 1. Daarnaast heeft Fraké, ook wel Limba genoemd, een heel typerend uiterlijk. Deze uit West-Afrika afkomstige houtsoort heeft een vlamachtige, levendige tekening en bevat zwarte lijnen of pinholes. Het thermische modificatie proces geeft de houtsoort een warme notenhoutachtige kleur. Door dit robuuste uiterlijk staat Fraké ook wel bekend als Afrikaans Eiken.

#### Voordelen:

- Lange levensduur 25 jaar.
- Vormvast en stabiel.
- Nagenoeg noestvrij.
- Goed verwerkbaar.
- Exotische uitstraling.

Naam:	Thermisch gemodificeerd loofhout. Fraké.
Houtsoort:	Loofhout.
Groeigebied:	Tropisch West Afrika.
Levensduur:	Duurzaamheidsklasse 1.
Bewerken:	Aanbeveling om te nagelen/spijkeren, met RVS of mogelijk middels verdekte installatie.
Uitstraling:	Strakke, stijlvolle en exotische uitstraling met een vlamachtige tekening en bevat soms zwarte lijnen.

**Fraké Triple de Luxe**



**149281** 2,6 x 12,8 cm  
Beschikbaar in diverse lengtes.

**Fraké Channel Siding**



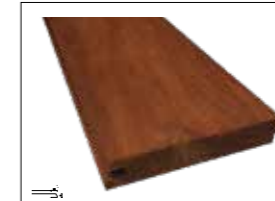
**149283** 1,8 x 14,4 cm  
Beschikbaar in diverse lengtes.

**Fraké Triple**



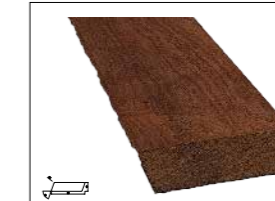
**149279** 2,1 x 12,8 cm  
Beschikbaar in diverse lengtes.

**Fraké Gevel Rabat**



**149282** 2,1 x 13,0 cm  
Beschikbaar in diverse lengtes.

**Fraké Rhombus**



**149284** 1,8 x 6,8 cm  
Beschikbaar in diverse lengtes.



#### Hoofdstuk 4: Colour

Carpentier Professional heeft voor u al een aantal modellen een zwarte dekkende kleur gegeven met ral 9005. Vuren en grenen hout gaat door thermisch modificeren van 5-10 jaar naar een levensduur van minimaal 15 jaar. Door het thermische modificatie proces neemt de buigzaamheid van het hout wel af. Steeds meer klanten kiezen voor thermohout. De prijs, een verantwoord stoomproces zonder chemische middelen, weinig houtwerking en duurzaamheid zijn hele sterke punten van Thermowood. U zoekt een hardere houtsoort met unieke rustieke eigenschappen? Bekijk dan ons assortiment Ayous en Fraké hout.

#### Voordelen:

- Lange levensduur
- 10 jaar Garantie op de kleur
- Beschikbaar in diverse lengtes
- Goede prijs/ kwaliteit verhouding
- 3 modellen beschikbaar
- Weinig krimp
- Reeds dekkend zwart behandeld

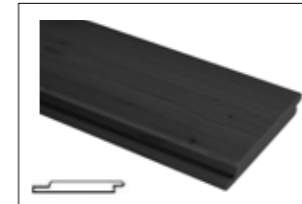
Naam: Thermisch gemodificeerd naaldhout, Vuren.  
Houtsoort: Naaldhout.  
Groeigebied: Noord Europa.  
Levensduur: Duurzaamheidsklasse 2.

**Zweeds Rabat  
channel siding fijn  
zwart bezaagd**



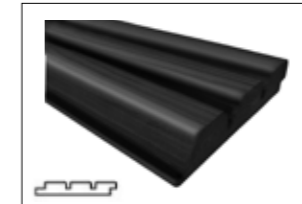
**140972** 2,6 x 19,3 cm  
Beschikbaar in diverse lengtes.

**Fins Rabat  
channel siding fijn  
zwart bezaagd**

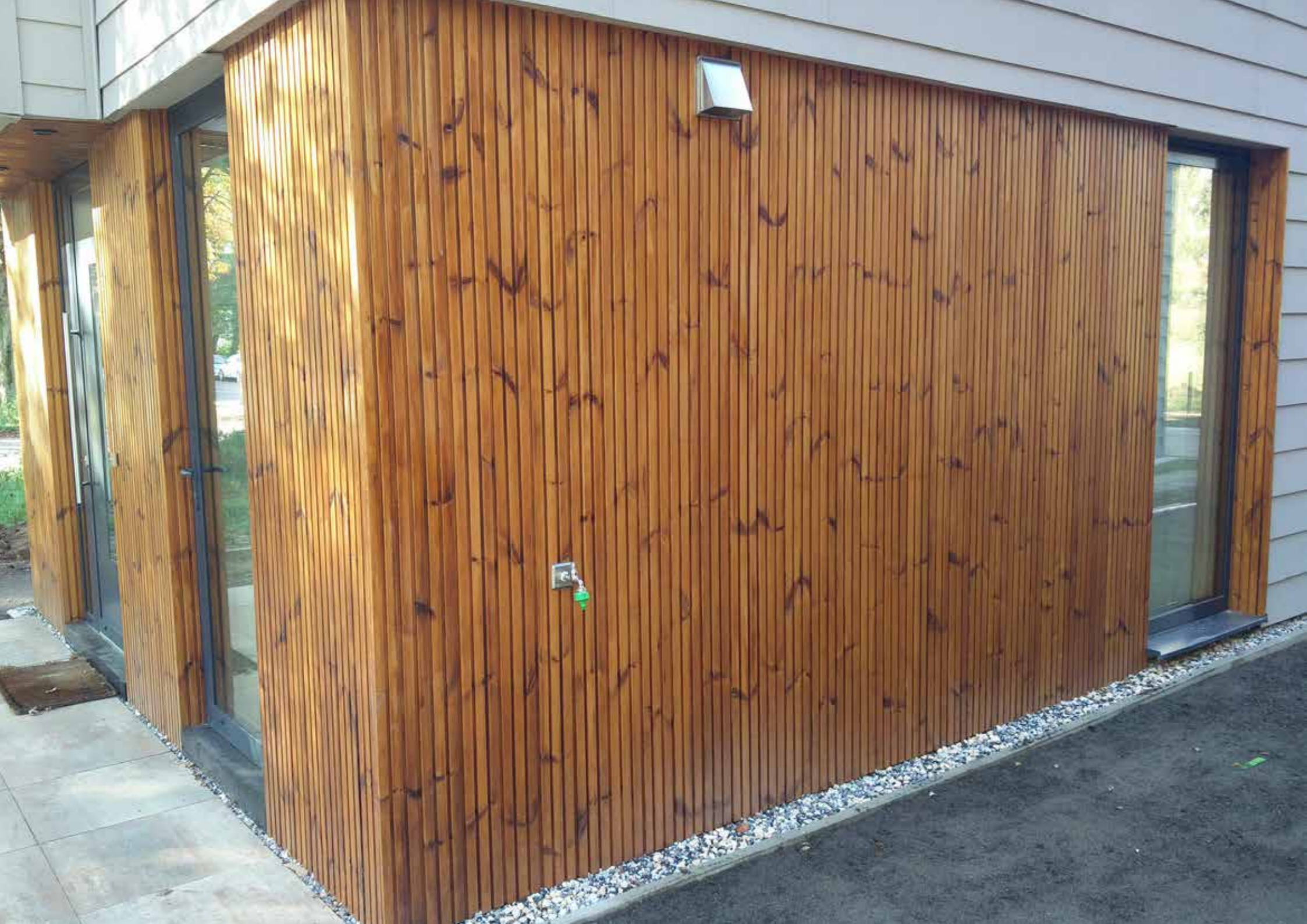


**147218** 1,8 x 14,2 cm  
Beschikbaar in diverse lengtes.

**Triple Deluxe  
zwart geborsteld**



**145683** 2,6 x 14 cm  
Beschikbaar in diverse lengtes.



## Hoofdstuk 5: Afwerking

### 5.1 Afwerking uitbesteden

Carpentier Professional kan uw houten gevelbekleding voorzien van een prachtige nieuwe verflag of coating in elke RAL-kleur. Afhankelijk van de houtsoort worden de planken gecoat met een beits, een grondlaag of een laklaag. Op basis van uw wensen gebruiken wij een transparante of een dekkende coating. Wij maken gebruik van watergedragen verf die gemakkelijk afbreekbaar is en nauwelijks tot geen schade brengt aan het milieu.

### 5.2 Zelf afwerken

WOCA Exterior Oil is een revolutionaire, watergedragen olie voor buitenhout. Exterior Oil is sneldrogend, eenvoudig aan te brengen en heeft een matte, natuurlijke uitstraling. Voor- en nadelen van WOCA Exterior Oil:

- beste bescherming tegen vergrijzing
- ontwikkeld speciaal voor thermisch gemodificeerd hout

### WOCA Exterior Oil 2,5L

De kleur WOCA Exterior Oil Teak bevat meer pigmenten en geeft meer bescherming tegen vergrijzing dan de WOCA Exterior Oil Naturel. WOCA Exterior Oil beschermt het hout tevens tegen houtrot, algen of schimmel.

### Eigenschappen WOCA Exterior Oil:

- verbruik 8 - 10m<sup>2</sup> per liter (enkele laag)
- op fijnbezaagd hout neemt het hout meer olie op en is het rendement lager
- beschermt tegen vervuiling, weersinvloeden en vergrijzing
- bevat UV-bescherming
- ook geschikt voor alle houten terrassen, tuinmeubelen, tuinhuisen, etc.

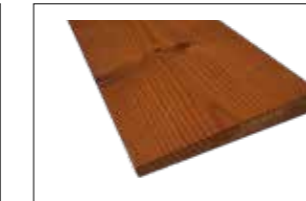
### Naaldhout



Onbehandeld



Naturel



Teak

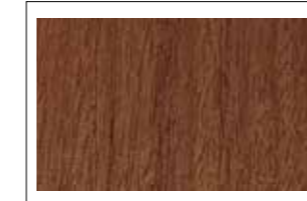


Antraciet



Zwart

### Ayous/Fraké



Onbehandeld



Naturel



Teak



Antraciet



Zwart



Naturel  
150029



Teak  
150030



Antraciet  
150032



Zwart  
150031



## Hoofdstuk 6: Montage voor de gevel\*

### Regelwerk

- Gebruik altijd verduurzaamd achterhout van minimaal 28 mm dik en 45 mm breed.
- Plaats het op 50 cm, hart op hart.
- Zorg voor verticaal doorgaande ventilatie achter de delen.
- Gebruik evt zwarte achterregels en doek voor de mooiste uitstraling bij open gevelbekleding.
- Wij adviseren om het hout altijd voor te boren.

### Verticale montage bij gevelbekleding

- Pas dubbel regelwerk toe!
- Verticale regels om de 50 cm regels plaatsen en horizontaal later op de verticale regels plaatsen.
- De horizontaal bevestigde regels aan de bovenzijde naar binnen toe af te schuinen onder een hoek van minimaal 15° (max 30°), zodat het vocht kan weglopen.

### Voorkomen van vochtophoging

- Opspattend water kan vocht en/of vervuiling van de gevelbekleding veroorzaken. Het is een advies om te beginnen op ongeveer 30 cm boven oppervlakte.
- U kunt ook eventueel grind gebruiken.

### Afstand bij open gevelbekleding

- Hout kan altijd “werken”, krimpen of uitzetten. Houd daarom ruimte tussen de planken van minimaal 0,5 cm.
- Het is ook handig dit te doen als u de plank later nog wilt bewerken.

### Bevestiging

- RVS schroeven of nagels, bol of platkop
- De schroeven dienen voor goede hechting minimaal 2 x zo lang te zijn als het dikte van het hout.
- Bij blinde bevestiging kunt u de schroeven of nieten in de sponning monteren.
- Wij adviseren om het hout altijd voor te boren.
- Het is van belang dat de spouw achter de buitenbekleding in alle gevallen voldoende worden geventileerd. Zorg zowel aan de boven- als onderzijde van de gevel voor minimaal 200 mm<sup>2</sup> ventilatie opening per m<sup>2</sup> gevelbekleding, waarbij de kleinste maat van één ventilatie opening tenminste 3 mm dient te zijn.

### CarpGarant Thermowood Ayous en Fraké en vuren behandelen

Al het hout kan vergrijzen. Om Ayous hout op kleur te houden, dient u het hout te behandelen met een goede olie of beits. U kunt onze Woca Exterior oil gebruiken voor een gewenst resultaat. Deze is verkrijgbaar in allerlei verschillende kleuren. Het hout krijgt ongeveer de kleur wanneer het hout nat wordt en blijft daardoor mooi op kleur! Deze behandeling dient om de 2 of 3 jaar herhaald te worden met een nieuw laagje olie. Wij adviseren altijd het gebruik van de kleur teak omdat dit de beste bescherming biedt tegen de zon en dus tegen verkleuring. U kunt voor Thermo Vuren ook een gepigmenteerde beits of olie met uv-bescherming toepassen. Onze Woca exterior is hiervoor geschikt.

### Thermisch gemodificeerd hout beitsen, lakken of oliën

Zorg eerst dat u alle benodigdheden in huis heeft voordat u begint met beitsen, oliën of lakken. Daarna kunt u aan de slag met de voorbereidingen. Bij nieuw hout gebruikt u eerst een ontvettend middel, zodat u vervolgens het hout licht kunt opschuren. Bij verweerd hout dient u het hout eerst te reinigen en daarna 24 uur te laten drogen. Na deze 24 uur kunt u het hout op schuren, zodat later de olie of beits goed in zal trekken en de lak goed zal hechten.

\* Bovenstaande montage is slechts een korte samenvatting van het verwerkingsproces. Voor uitgebreide informatie neem dan contact op met uw accountmanager.



## Meer informatie?

Wilt u meer informatie over de mogelijkheden en opties?  
Neem dan contact op met:

Carpentier Professional  
Rietwijkeroordweg 6b  
1432 JE Aalsmeer  
Telefoon: 088 227 7144  
[info@carpentierprofessional.nl](mailto:info@carpentierprofessional.nl)  
[www.carpentier.nl](http://www.carpentier.nl)

**ThermoGarant**  
BY CARPGARANT